

Kit: Lavoretto «Mimosa a sorpresa»

Il lavoretto che si propone è stato pensato per contestualizzare il contenuto del racconto allegato. Le mani rappresentano il dono, la cura e la protezione espressi nell'abbraccio finale tra la bambina e la mimosa; dentro il contenitore giallo è nascosto il messaggio, che la piccola mimosa porta con sé ogni volta che viene donata.

Occorrente: racconto, gomma crepla, spiedino di legno, occhietti mobili, ovetto giallo, stickers o paillettes, colla a caldo.

Rielaborazione sul quaderno: attività di ascolto e comprensione.

DOMANDE:

Quando accadono i fatti? (stagione e mese)

Di quale albero si parla?

Chi è Mimì?

Perché Mimì era ribelle?

Quando scappa cosa le accade?

Chi incontra?

Cosa ha capito Mimì dopo aver parlato con la bambina?

Consegna del disegno da colorare e da incollare sul quaderno.



**Un racconto per la
festa della donna.**

Mimì, la mimosa preziosa.

C'era una volta e c'è ancora, uno strano albero giallo che fiorisce in inverno. Ogni anno, nei primi giorni del mese di marzo, accadeva un fatto curioso, dalla chioma si sentiva un coro: "Siamo cinque, siamo gialle, siamo tutte quante a palle. Puzzolenti per qualcuno, ma brutte per nessuno!"

Era il coro di una famiglia di mimose che si preparavano per essere raccolte e regalate a tutte le donne nel giorno della loro festa. C'era chi si bagnava il gambo per restare fresca, chi si lucidava le foglie e chi invece sonnacchiava, convinta di non essere raccolta. Nella famiglia c'era Mimì, la più piccola di tutte che, osservando ciò che accadeva intorno, decise di scappare. Lei era una mimosa ribelle: pensava che fosse più bello restare attaccata al suo caro albero, piuttosto che essere regalata e appassire il giorno dopo. Così iniziò la sua fuga; era felice, saltellava di qua e di là...finalmente si sentiva libera. Ma, durante il tragitto non si accorse di aver perso tutti i fiori...quelli gialli, fatti a palle, puzzolenti per qualcuno, ma brutti per nessuno! Si sentiva stranamente leggera!

Incontrò una bambina che le chiese: "Chi sei?". Mimì rispose: "Non mi riconosci? Io sono bella e importante, perché mi hanno scelta come simbolo per la festa della donna." La bambina la guardò perplessa e rispose: "Veramente io vedo solo un ciuffetto verde, un po' spoglio!"

Mimì ci restò male e disse: "Tu non capisci. Io LOTTO MARZO!" La bambina non capiva il senso di quella frase. Mimì continuò: "Io faccio la lotta, ogni anno, contro il mese di marzo, ma quest'anno ho deciso di scappare!"

La bambina si mise a ridere e disse: "Ma per lottare non si deve fuggire e cambiare!"

Mimì ascoltò e si guardò: non si riconosceva più senza i suoi fiori gialli e le uscì una lacrima di linfa. La bambina si commosse e le disse: "Non essere triste. Guarda, ho qualcosa per te!"

La bambina aprì la sua mano e...meraviglia delle meraviglie, Mimì vide tutti i suoi fiori gialli.

"Passeggiavo e incuriosita li ho raccolti. Vedi, ogni piccolo fiore è una parte di te, che ti rende unica e speciale, proprio come tutte le donne che ti ricevono in dono. Riprendi il tuo tesoro e ricordati che, anche se sei tanto piccola, porti nel mondo un messaggio molto importante."

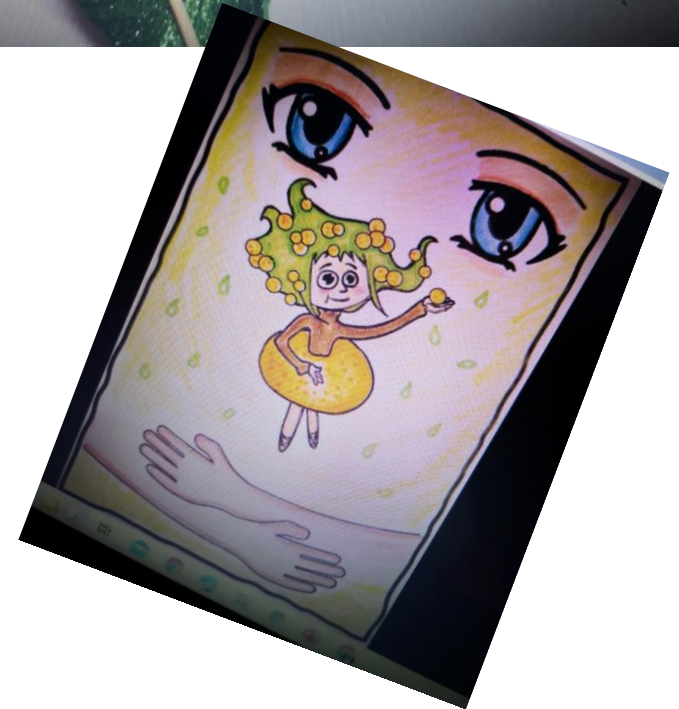
Mimì capì quanto fosse importante, abbracciò la bambina e decise che sarebbe stata il suo dono per l'OTTO DI MARZO.

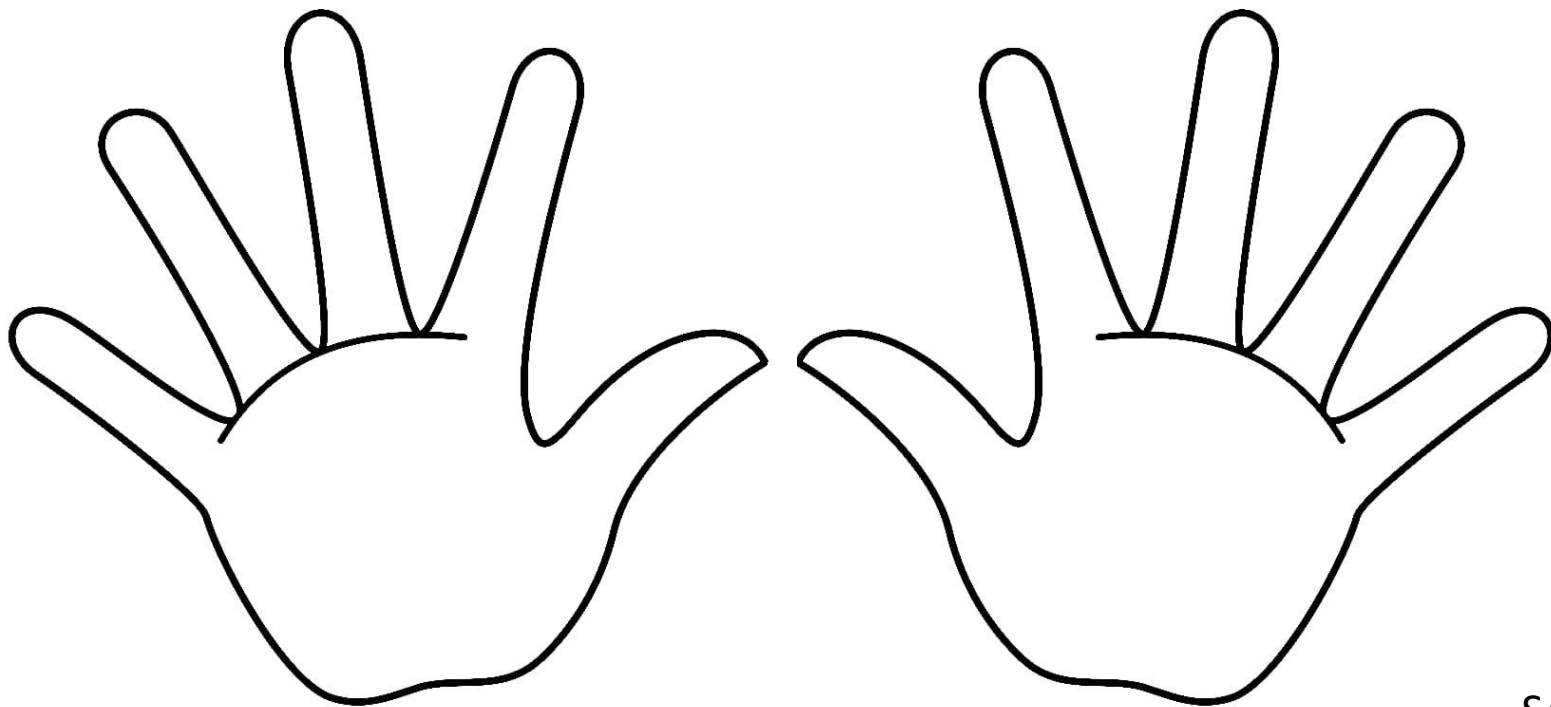
Racconto rivisto e ispirato dal libro: «Mimosa in fuga», di Serena Ballista e Paola Formica – ed. CARTHUSIA



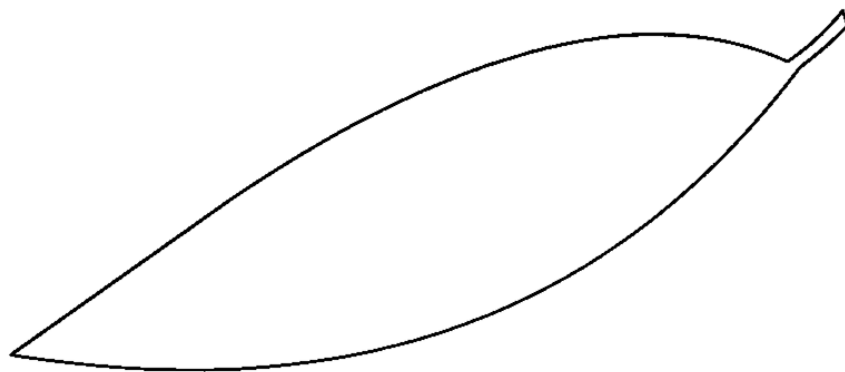
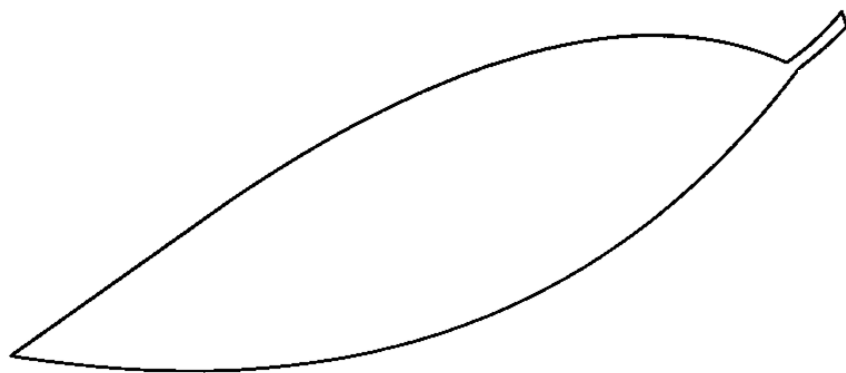


Inserire il biglietto all'interno dell'ovetto. Attaccare le manine di velcro intorno all'ovetto.





SAGOME
CAMPIONE PER
IL LAVORETTO



La mimosa simboleggia l'anticipo della primavera che smorza il freddo dell'inverno. Regalare una mimosa significa dire ad una persona:

«Hai la forza per superare tutto e la sicurezza per ricominciare, e rifiorire».



La mimosa simboleggia l'anticipo della primavera che smorza il freddo dell'inverno. Regalare una mimosa significa dire ad una persona:

«Hai la forza per superare tutto e la sicurezza per ricominciare, e rifiorire».



La mimosa simboleggia l'anticipo della primavera che smorza il freddo dell'inverno. Regalare una mimosa significa dire ad una persona:

«Hai la forza per superare tutto e la sicurezza per ricominciare, e rifiorire».



La mimosa simboleggia l'anticipo della primavera che smorza il freddo dell'inverno. Regalare una mimosa significa dire ad una persona:

«Hai la forza per superare tutto e la sicurezza per ricominciare, e rifiorire».



La mimosa simboleggia l'anticipo della primavera che smorza il freddo dell'inverno. Regalare una mimosa significa dire ad una persona:

«Hai la forza per superare tutto e la sicurezza per ricominciare, e rifiorire».



La mimosa simboleggia l'anticipo della primavera che smorza il freddo dell'inverno. Regalare una mimosa significa dire ad una persona:

«Hai la forza per superare tutto e la sicurezza per ricominciare, e rifiorire».



La mimosa simboleggia l'anticipo della primavera che smorza il freddo dell'inverno. Regalare una mimosa significa dire ad una persona:

«Hai la forza per superare tutto e la sicurezza per ricominciare, e rifiorire».



La mimosa simboleggia l'anticipo della primavera che smorza il freddo dell'inverno. Regalare una mimosa significa dire ad una persona:

«Hai la forza per superare tutto e la sicurezza per ricominciare, e rifiorire».



